



A RICE LAKE WEIGHING SYSTEMS COMPANY

GP4_LX

BALANCES POIDS PRIX DE TABLE SÉRIE GP4 LX



Balances poids prix de table avec structure en acier inox et double clavier étanche. Elles conviennent pour l'étiquetage des produits préemballés.

Service vente et assistance:

MAF-INDUSTRIE SAS

CHEMIN DES DEUX VOIES 61 - 01960 - PERONNAS - FRANCIA
Tel. 0033 4 74 32 01 75 Fax. 0033 4 74 21 26 12
maf.industrie@orange.fr

Balances et solutions pour la vente au détail



CARACTÉRISTIQUES

- Double affichage LCD alphanumérique (côté opérateur et côté client), rétro-éclairé blanc.
- Double clavier étanche composé de 36 touches à membrane multifonctions facilement lisibles grâce à la poche latérale spéciale et de 35 touches mécaniques protégées par une sérigraphie adhésive. 8 opérateurs.
- Étiqueteuse thermique avec une résolution de 8 points/mm, idéale pour l'étiquetage de produits préemballés.
Largeur d'impression jusqu'à 56mm.
Largeur maximale du rouleau 63mm, diamètre extérieur 120mm (diamètre extérieur 203.2 mm en version EVO avec étiqueteuse externe).
- Remplacement facile des rouleaux, grâce à une porte amovible et à un chariot extractible sur guides pour faciliter le changement de papier.
- Corps en acier INOX, 420x390x180mm (Lxlxh).
- Plateau en acier INOX de 410 x 230 mm (L x l).
- Alimentation 230Vac.
- Port Ethernet en standard (connecteur USB en option).
- Homologation OIML R76.

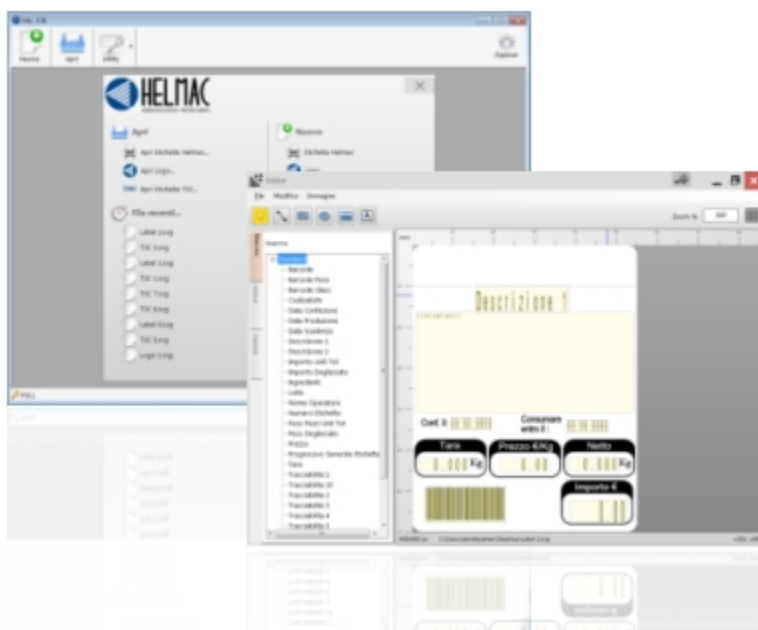
FONCTIONS

- Mode de fonctionnement sélectionnable : par ticket de caisse, poids du prix pour l'étiquetage, article individuel ou libre-service.
- 8 directs 20 totaux.
- Archive 7000 PLU, 72 rappels directs.
- 50 groupes PLU.
- 5 tares actives pour les opérateurs.
- 999 listes d'ingrédients.
- 99 traçabilités des produits.
- 4 taux de TVA, avec fonction de séparation.
- 10 messages publicitaires.
- Gestion de la file d'attente.
- 8 types de paiement.
- 3 niveaux de mot de passe programmables.
- Stockage et réouverture des reçus quotidiens.
- Starters, rabais, offres spéciales, rapports de vente horaires, gestion d'un N° de client.
- Total des opérateurs, PLU, groupes de produits, taux de TVA et types de paiement à court et long terme.
- Mode de travail prioritaire du PLU.
- Impression du logo, codes à barres EAN13 et EAN8, codes QR dynamiques, total, lot, ressuage et freinte.
- Gestion des logos et maintenance du firmware avec le logiciel HLL (Helmec Label Loader), téléchargeable sur le site.

CARACTÉRISTIQUES D'IMPRESSION

Formats d'impression			
	Largeur rouleau (mm)	Largeur d'impression (mm)	Diamètre (mm)
Rouleau continu	63	56	120
Étiqueteuse intégrée	63	56	120
Étiqueteuse externe	118	108	203

Logiciel d'étiquetage HLL



Pour la fiscalité, ajouter micro SD code 842527.

LOGICIEL POUR LA GESTION DE LA FISCALITÉ

- Le logiciel FINANCIAL TOOL permet d'importer, de sauvegarder et d'analyser toutes les exportations fiscales de façon simple et intuitive.

Options pour la gestion de la fiscalité: kit interface Ethernet-USB et micro Sd.

DETAIL 1



DETAIL 2



DETAIL 3



YOUR
WORLDWIDE
PARTNER

FOR RETAIL
SOLUTIONS



www.helmac.com



HEAD OFFICE

Via della Fisica, 18
41042 Spezzano di Fiorano (MO) • Italy
Tel.: +39 0536 070960

WAREHOUSE

Via della Fisica, 15
41042 Spezzano di Fiorano (MO) • Italy

MAF-INDUSTRIE SAS

CHEMIN DES DEUX VOIES 61 - 01960 - PERONNAS - FRANCIA

Tel. 0033 4 74 32 01 75 Fax. 0033 4 74 21 26 12

maf.industrie@orange.fr

SALES AND TECHNICAL ASSISTANCE SERVICE

Les renseignements techniques et les images peuvent être sujets à modification et amélioration sans préavis de notre part.